

Chúa Thương Chúng Ta

Tâm Bảo



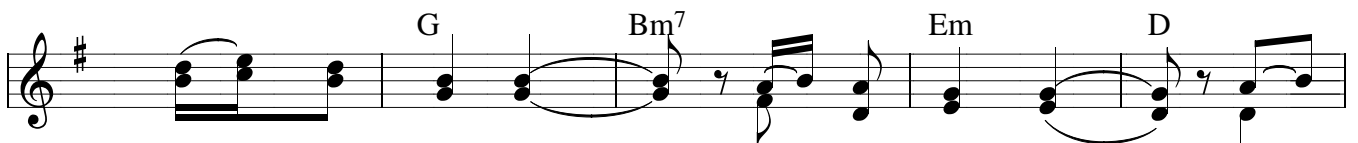
1. Chúng ta đi tìm con Chúa ra đời. Người sinh ra
2. Chúa ta Thiên Đàng vinh hiển sao rồi mà sinh xuống
3. Thiếu chi lâu đài rực rỡ huy hoàng, mà nơi hang
4. Phải chăng Chúa vạch cho thấy con đường, đường đầy khiêm



1. giữa mùa rét đêm đông. Chúng ta đi tìm con Chúa ra
2. thế hèn yếu như ta. Chúa ta Thiên Đàng vinh hiển sao
3. đá là chốn hôi tanh. Thiếu chi lâu đài rực rỡ huy
4. tón, đường tới Thiên Cung. Chúng ta hãy hợp nơi chốn khiêm



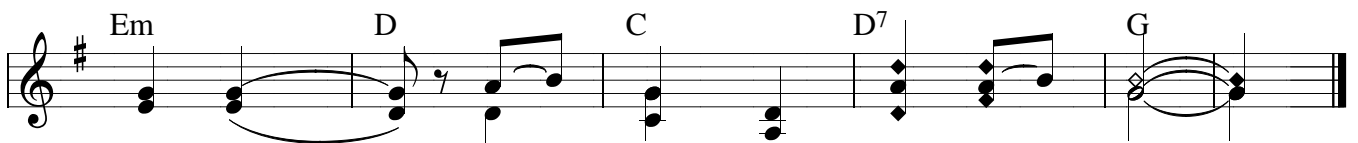
1. đời. Người sinh ra ở nơi nào biết không?
2. rồi, mà sinh xuống thế khổ nhục nhọc nha?
3. hoàng, mà nơi hang đá đêm nằm ngủ say.
4. nhường trần gian đau khổ, Thiên Đàng sướng vui.



ĐK: Chúa thương loài người Chúa thương loài người Bê -



lem là nơi Chúa sinh. Chúa thương loài người Chúa thương



loài người Bê - lem là nơi Chúa sinh