

# Có Một Tình Yêu

Lm Ân Đức

Hòa âm: Trần Thế

Musical notation for the first system of the song. It consists of two staves in 2/4 time with a key signature of two flats. The melody is on the top staff, and the bass line is on the bottom staff. Chords Gm, Bb, and Gm are indicated above the staff. The lyrics are: Có một tình yêu, tình yêu lạ lùng như thế đó rất lạ lùng tình yêu lạ lùng như thế đó rất

Musical notation for the second system of the song. It consists of two staves in 2/4 time with a key signature of two flats. The melody is on the top staff, and the bass line is on the bottom staff. Chord D7 is indicated above the staff. The lyrics are: bao la hơn đại dương kia sóng ru hát câu tình bao la hơn đại dương kia sóng ru hát câu tình

Musical notation for the third system of the song. It consists of two staves in 2/4 time with a key signature of two flats. The melody is on the top staff, and the bass line is on the bottom staff. Chords Gm, D7, and Gm are indicated above the staff. The lyrics are: ca. Chúa thương con nhiều đang ca Chúa thương con nhiều. Ngài thương đang

Musical notation for the fourth system of the song. It consists of two staves in 2/4 time with a key signature of two flats. The melody is on the top staff, and the bass line is on the bottom staff. Chords D and F are indicated above the staff. The lyrics are: khi con còn trong bóng tối, đang khi con là thân khi con còn trong bóng tối, đang khi con là thân

B $\flat$  Cm F

yếu đuối. Chúa đã thương nhìn đến con dắt  
 yếu đuối. Chúa đã thương nhìn dắt

E $\flat$  D D $^7$  Gm

điều dẫn đưa trong tình yêu thắm nồng.  
 điều trong tình mỗi tình yêu thắm nồng.

Cm D $^7$  Gm

1. Tình nào yêu con hơn bao mỗi tình trần  
 2. Tình nào yêu con đang khi con là tội  
 3. Tình nào yêu con nâng con lên hàng bạn

D Gm B $\flat$  Cm

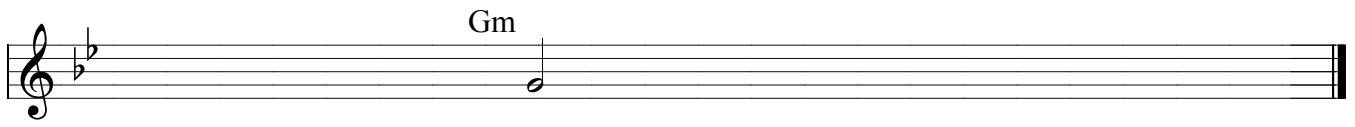
gian. Tình Người đã chết chỉ vì yêu tha  
 nhân. Là tình thương xót không để con hư  
 thân. Cùng con liên kết trong tình yêu giao

D Gm B $\flat$  E $\flat$

thiết. Thánh giá nhuộm máu bằng chứng cho tình  
 mất. Chúa muốn dùng con làm chứng nhân tình  
 ước. Chúa chiếm đoạt con bằng Thánh Linh dục

D Gm Cm E $\flat$  D

yêu. Đấng Thánh tự hiến làm giá chuộc trần  
 yêu. Chúa muốn đời con là khúc nhạc tình  
 êm. Chúa quyền rũ con bằng tiếng gọi tình



Gm

gian.  
yêu.  
yêu.